

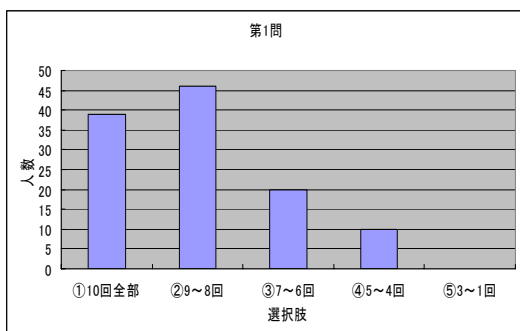
授業アンケートの集計結果

平成19年度 会計学2

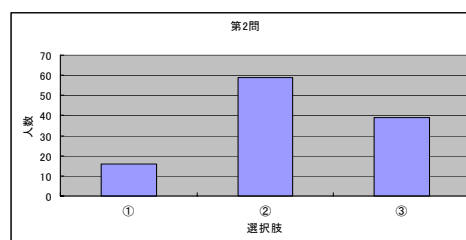
アンケートの概要

- N=115
- 設問1 講義の出席回数
- 設問2 予習・復習の有無。その時間。
- 設問3 履修の理由
- 設問4 履修前後の会計学のイメージ変化
- 設問5 印象に残ったテーマ・トピック
- 設問6 授業の全体的な感想
- 設問7 授業への要望

設問1 出席回数

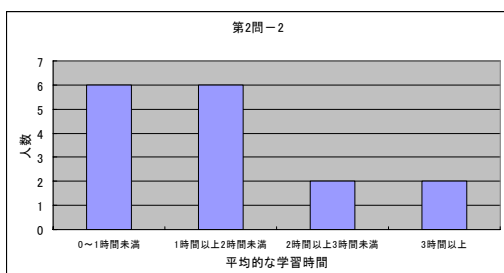


設問2 予習・復習

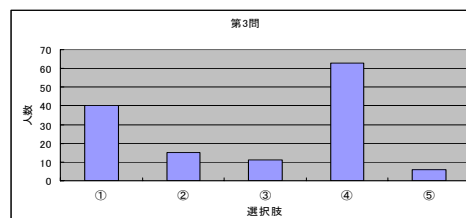


- ① 予習・復習をした。
- ② 予習・復習をしたが、時間は一概に言えない。
- ③ 予習・復習をしなかった。

設問2①の回答者(16名)の学習時間

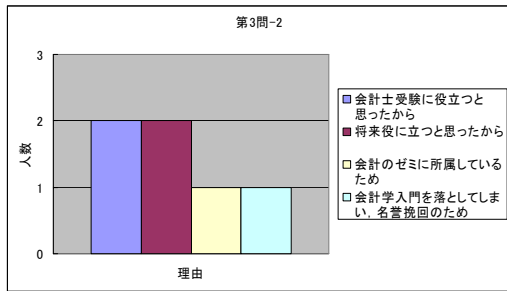


設問3 会計学2の履修理由

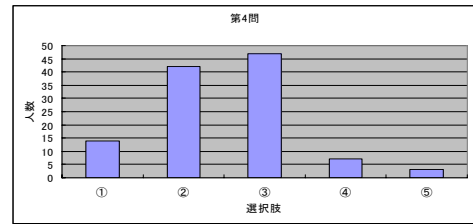


- ① 専門科目だから。
- ② 会計学1が面白かったから。
- ③ 他に興味ある授業がなかったから。
- ④ 会計学に興味があったから。
- ⑤ その他

設問3の履修理由「⑤その他」の内容

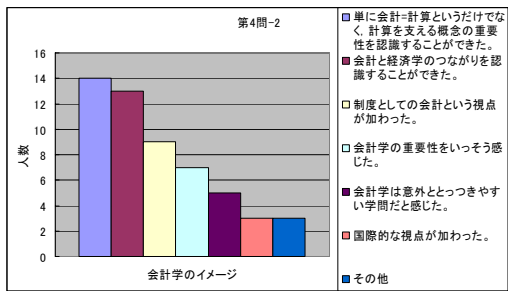


設問4 履修前後の会計学のイメージ変化

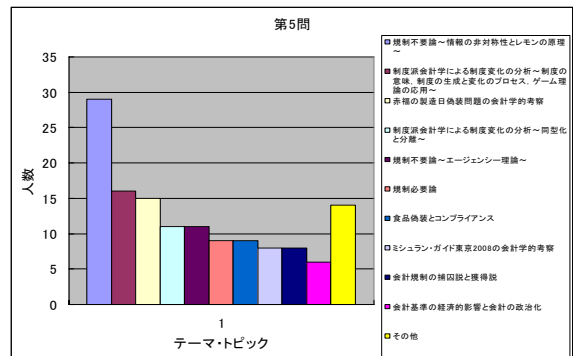


- ① 非常に変わった。
- ② やや変わった。
- ③ 変わらなかった。
- ④ 分からない。
- ⑤ その他

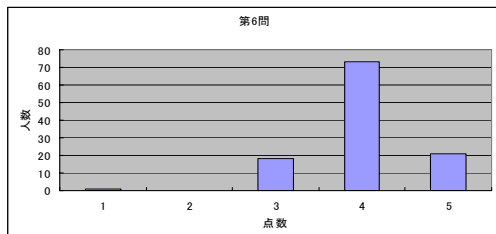
①②の回答者のイメージの変化の内容



設問6 印象に残ったテーマ・トピック

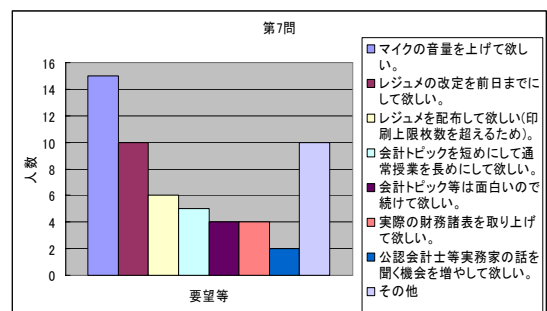


設問6 授業の全体的な感想



- 1 非常に不満足
- 2 不満足
- 3 どちらでもない
- 4 満足
- 5 非常に満足

設問7 授業に対する要望等



設問間の相関関係

	設問1	設問2	設問4	設問6
設問1	1.0000	-		
設問2	0.3319 **	1.0000	-	
設問4	0.3247 **	0.2387 *	1.0000	-
設問6	-0.3386 **	-0.1376	-0.2960 **	1.0000

無相関の検定 * :5% **:1%

相関関係の特徴

1. 設問2(予習・復習時間)と設問6(授業の満足度)の相関以外は統計的に有意です。
2. 出席していればいるほど、予習・復習をし、会計学のイメージが変わり、授業に対する評価が高くなる関係があります。

※設問3・5は、相関関係が取れないので、分析から除外しています。